

DOMINO 2 PROIETTORE HI

315PA01H11



Descrizione del prodotto / Product description

Proiettore LED direzionabile per esterni con fissaggio a picchetto.

Ideale per l'illuminazione d'accento.

Corpo realizzato in pressofusione in alluminio con trattamento superficiale di lucidatura ed anodizzazione nera. Staffa di orientamento e fissaggio in Acciaio Inox Aisi 316.

Doppia ottica in PMMA trasparente.

Circuito 2x Power LED ad altissima efficienza.

Fornito con sistema di connessione rapida (vedi istruzioni di montaggio).

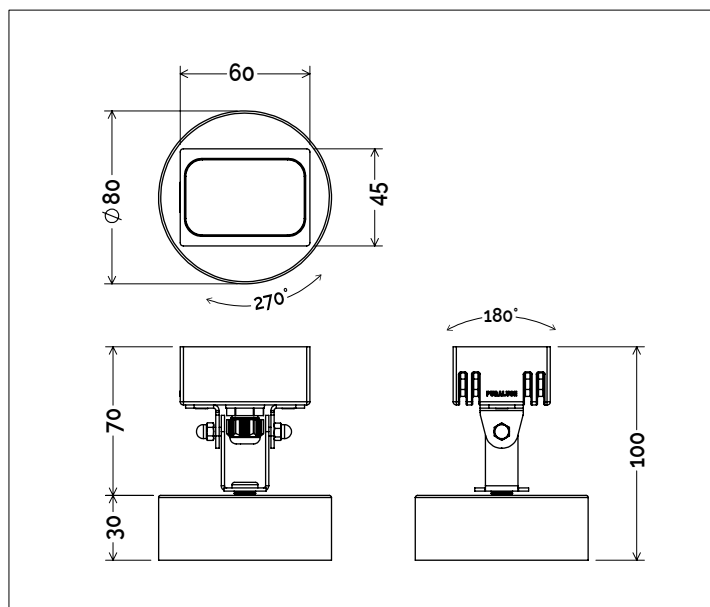
Adjustable LED projector for outdoor with spike fixing. Ideal for accent light.

Body made of die casting aluminum with shining black anodized finish. Fixing bracket made of Stainless steel AISI 316.

Double optic made of clear PMMA.

2x Power LED circuit source with high efficiency.

Supplied with connector (see assembly instructions)



Dati tecnici | Technical Info

* su richiesta / on requests

Finiture Finishes	● 4002 Verniciato Nero Black Painted
Potenza Power	2,1 ~ 4,2W
Corrente Current	-
Tensione Voltage	220 ~ 240Vac
Tolleranza cromatica Chromatic tolerance	3 SDCM
Flusso luminoso Luminous Flux	252 ~ 472lm
Mantenimento del flusso luminoso Flux Maintenance	≥50.000h
Temperature di esercizio Operating temperature	-20° ~ 45°

Simbologia tecnica Technical informations

	Conforme alle direttive CE
	Conforme alle normative RoHS
	Classe I
	Indice di Protezione IP65
	Connettore stagno in dotazione

Temperatura di Colore Color Temperature

9027 - 2700K CRI 92
9030 - 3000K CRI 92
9040 - 4000K CRI 92

Ottiche Optics

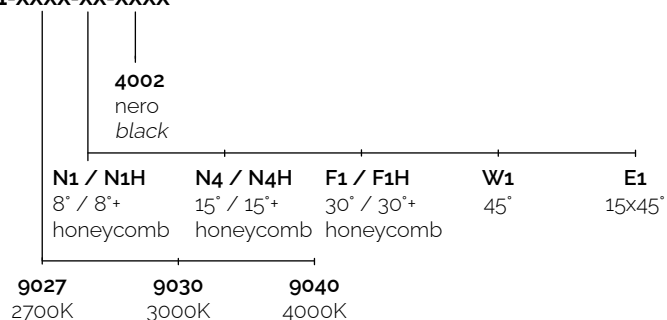
	N1 - 8° (Very Narrow Beam)
	N4 - 15° (Narrow Beam)
	F1 - 30° (Flood Beam)
	W1 - 45° (Wide Flood Beam)
	E1 - 15x45° (Elliptical Beam)

Sistemi di Controllo Control System

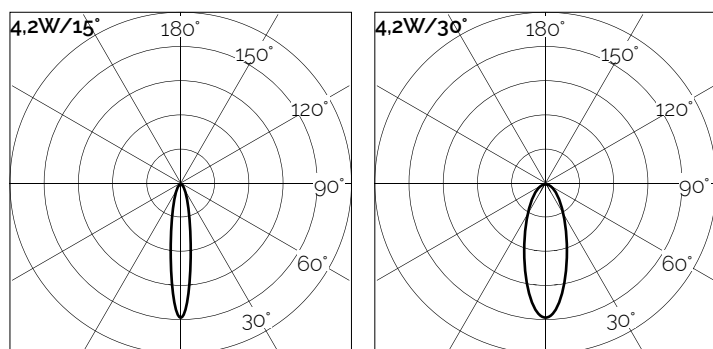
	On / Off (a bordo / on board)
	Push * (remoto escluso / remote excluded)
	1-10V (remoto escluso / remote excluded)
	DALI * (remoto escluso / remote excluded)

Creazione Codice | Code construction

315PA01H11-XXXX-XX-XXXX



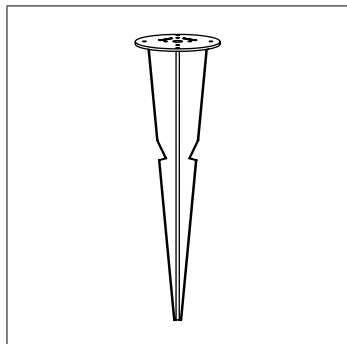
Dati Fotometrici | Photometric Specification



h (m)	E (lx)	D (cm)	h (m)	E (lx)	D (cm)
1	1840	53	1	587	54
1.5	785	80	1.5	257	80
2	487	107	2	149	107
2.5	315	133	2.5	99	134
3	220	160	3	73	160

Accessori | Accessories

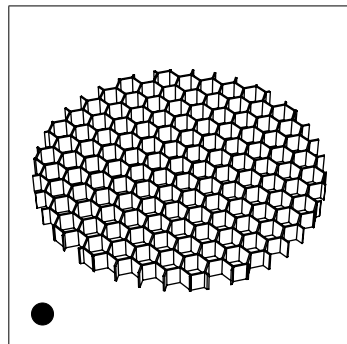
gC001



Picchetto per fissaggio a terra.
(Ø70mm H.250mm)

Spike for ground fixing.
(Ø70mm H.250mm)

Honeycomb / Honeycomb



Filtro Alveolare anti-abbagliamento.
(spessore 3mm)

Anti-glare Honey Comb.
(thickness 3mm)